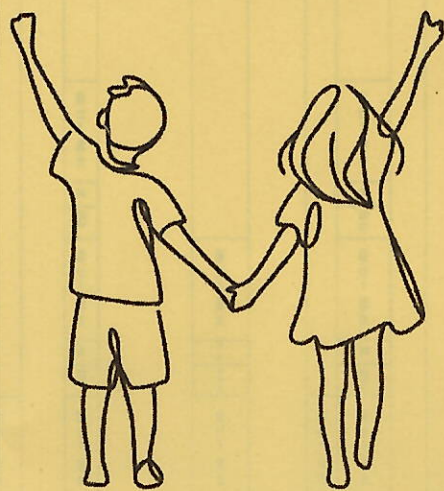


なつボラ2026

夏休み×ボランティア



主催 豊川市社会福祉協議会
後援 豊川市教育委員会



市内在住または在学の中学生・高校生限定

ボランティア活動をしてみたいけど
どうすれば良いかわからないという方におすすめ★

ボランティア体験を通して
新しい自分が見つかるかも!?

保護者のみなさまへ

- ※お子様が申し込まれる前に、必ず本チラシをご覧ください。
- ※安全に参加できるように、本会負担でボランティア活動保険に加入します。
- ※申込時に入力いただいた情報は、体験先にのみ共有します。

2026年、申込方法が変わります!

- お申込みは、右記2次元コードからお願いします。
※スマートフォンやパソコン等をもっていない場合には、お電話から受け付けます。
- 参加できるのは、1人1箇所までです。
- 定員を超える応募があった体験先は、第1次募集に限り、**本会による抽選**を行います。

事前説明会 下記日程のうち、必ずいずれか1回に参加してください

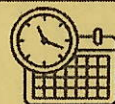
場所	豊川市社会福祉会館【ウィズ豊川】
持ち物	筆記用具・飲み物
日程	A.7月21日(火) 14時30分～15時30分 B.7月21日(火) 18時～19時 C.7月22日(水) 10時～11時 D.7月22日(水) 14時30分～15時30分 E.7月23日(木) 10時～11時 F.7月24日(金) 18時30分開始【ZOOM】 (※FはどうしてもA～Eに参加できない方のみ)
内容	他校参加者と交流♪ 楽しみながら、ボランティアの心構え等を学びます♪

お問合せ先 (電話申込先)

豊川市社会福祉協議会ボランティアセンター

☎ 0533-83-0630 メール t-shakyo0630@etude.ocn.ne.jp

今後のスケジュール



<p>①第1次募集期間</p> <p>ベルマークの分別や点字体験等33の体験先から選べます。 ※裏面参照</p>	<p>6月1日～6月12日</p> <p>応募フォーム↓↓</p>
<p>②募集結果の通知</p>	<p>6月17日</p> <p>※メールでお知らせします。落選者には、併せて2次募集のお知らせもします。</p>
<p>③第2次募集期間 (電話にて先着順)</p>	<p>6月22日から26日まで</p> <p>※6月22日 16時受付開始</p>

体験先内容を大きく見たい方は
右記2次元コードから

